

RETORNO DE INFORMAÇÃO PERSONALIZADA DOS MUNICÍPIOS



INSTITUTO NACIONAL DE ESTATÍSTICA
STATISTICS PORTUGAL

DEZEMBRO DE 2017

>> IDENTIFICAÇÃO DO MUNICÍPIO

Nome do Município: **RIBEIRA DE PENA**
NUTS III / NUTS II: **ALTO TÂMEGA / NORTE**

Código Divisão Administrativa (Distrito/Município): **1709**

>> CARACTERIZAÇÃO SOCIOECONÓMICA DO MUNICÍPIO

TERRITÓRIO E POPULAÇÃO

Divisão territorial da região : NUTS III e Municípios

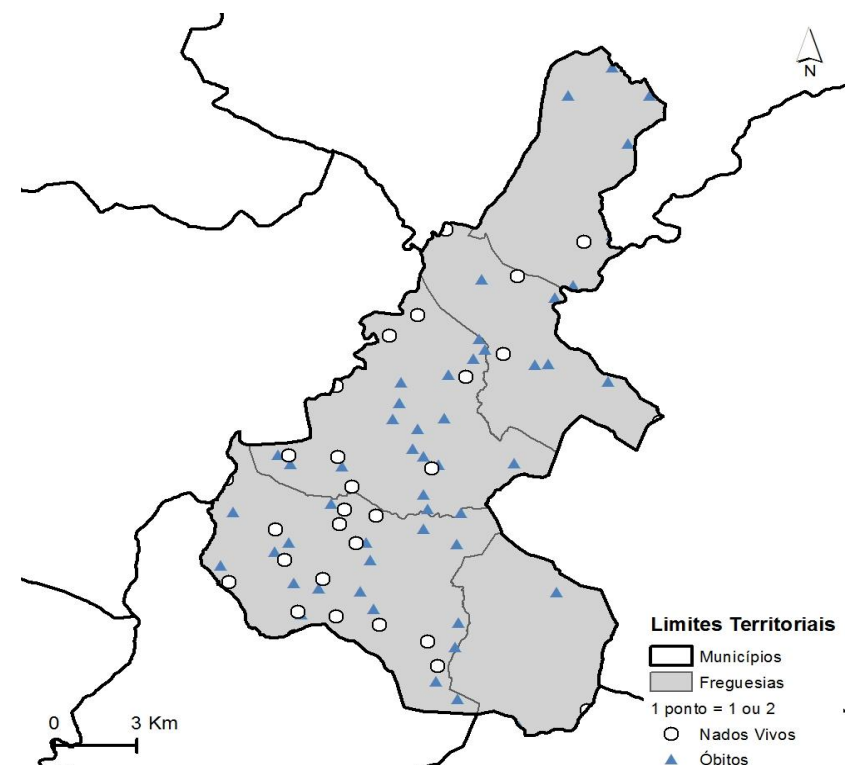


Dinâmica populacional, 2016

	Município	NUTS III	NUTS II	Portugal	Peso do Município NUTS III (%)
População residente (N.º)	6 144	87 941	3 584 575	10 309 573	7,0
Homens	3 003	41 636	1 699 787	4 882 456	7,2
Mulheres	3 141	46 305	1 884 788	5 427 117	6,8
Com menos de 15 anos	699	8 712	477 792	1 442 416	8,0
Com 65 ou mais anos	1 624	25 930	699 431	2 176 640	6,3
Densidade pop. (N.º/Km²)	28,3	30,1	168,4	111,8	-
Taxa de crescimento efetivo anual (%)	-1,3	-1,5	-0,5	-0,3	-
Taxa de crescimento natural anual (%)	-0,8	-1,0	-0,2	-0,2	-
Índice de Potencialidade	87,0	81,7	72,2	71,3	-

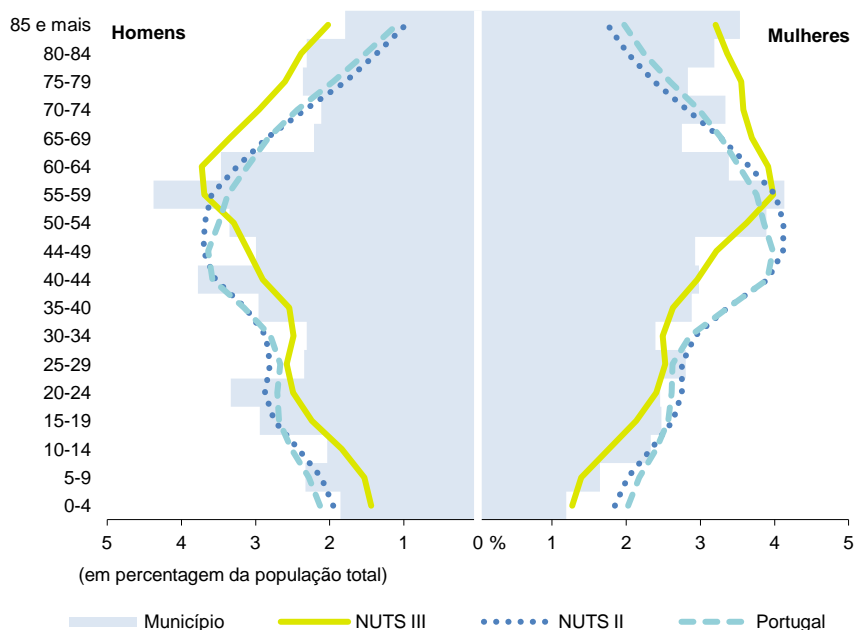
Fonte: INE, Estimativas Provisórias da População Residente; Ministério do Ambiente, Ordenamento do Território e Energia - Direção Geral do Território, Carta Administrativa Oficial de Portugal.

Nados-vivos e óbitos por Freguesia, 2016



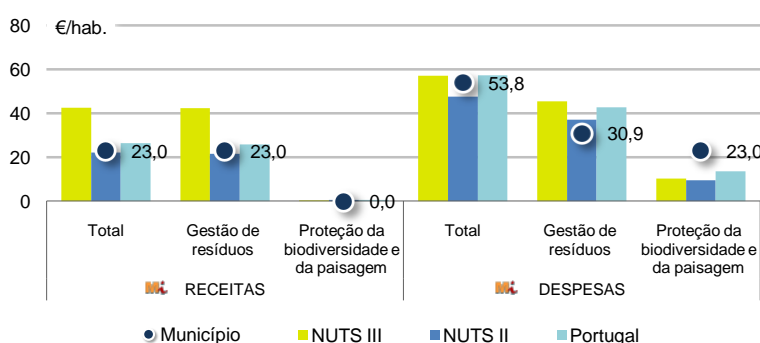
Fonte: INE, Nados-vivos e Óbitos

Estrutura etária da população, 2016



Fonte: INE, Estimativas Provisórias da População Residente

Receitas e despesas dos municípios em ambiente por habitante, 2016



Fonte: INE, Inquérito aos municípios - Proteção do ambiente

Indicadores de Educação, 2016

	Município	NUTS III	NUTS II	Portugal
Taxa bruta de pré-escolarização (%)	111	99	96	91
Taxa bruta de escolarização no ensino básico (%)	102	114	109	110
Taxa bruta de escolarização no ensino secundário (%)	88	109	112	115
Taxa de retenção e desistência no ensino básico regular (%)	6,7	6,6	6,7	7,9
Taxa de transição/ conclusão no ensino secundário regular (%)	86,0	85,7	86,0	83,4

Fonte: INE, Direção-Geral de Estatísticas da Educação e Ciência.

Constituição de pessoas coletivas e entidades equiparadas, 2016/2017

Mês	Município	NUTSIII	NUTSII	Portugal	Peso do Município NUTS III (%)
out-17	2	10	1 000	3 220	20,0
set-17	0	16	920	3 005	0,0
ago-17	1	14	805	2 707	7,1
jul-17	4	18	900	2 895	22,2
jun-17	2	15	1 025	3 261	13,3
mai-17	1	15	1 081	3 330	6,7
abr-17	0	13	849	2 724	0,0
mar-17	4	21	1 286	4 033	19,0
fev-17	0	19	1 033	3 227	0,0
jan-17	0	26	1 353	4 259	0,0
dez-16	0	7	892	2 731	0,0
nov-16	0	12	804	2 616	0,0
12 Meses	14	186	11 948	38 008	7,5

Fonte: INE, Constituição e Dissolução de Pessoas Coletivas e Entidades Equiparadas por Escritura Pública

Poder de Compra Concelhio, 2015

	Município	NUTSIII	NUTSII	Portugal
Factor dinamismo relativo	,077	-,01	-,281	-,009
Poder de compra per capita	57,33	69,88	92,09	100
Proporção de poder de compra (% - no total do País)	,034	,603	32,093	100

Fonte: INE, Estudo sobre o Poder de Compra Concelhio

Empresas e estabelecimentos, 2015

	Município	NUTS III	NUTS II	Portugal	Peso do Município NUTS III (%)
Empresas					
Pessoal ao serviço (Nº)	1 177	20 666	1 219 654	3 578 913	5,7
Volume de negócios (milhões €)	70	911	93 871	331 601	7,7
Indicador de concentração do volume de negócios das quatro maiores empresas (%)	58,1	11,4	6,0	5,2	-
Valor acrescentado bruto (milhões €)					
Taxa de variação (2015/2014) (%)	-6,5	1,7	6,3	5,8	-
Indicador de concentração do valor acrescentado bruto das quatro maiores empresas (%)	59,6	20,1	4,7	4,5	-
Sociedades					
Taxa de sobrevivência das sociedades nascidas 2 anos antes (%)	76,7	75,8	66,4	60,6	-
Estabelecimentos					
Pessoal ao serviço (Nº)	1 193	21 364	1 256 181	3 567 289	5,6
Volume de negócios (milhões €)	65	1 024	96 287	327 671	6,3

Fonte: INE, Sistema de Contas Integradas das Empresas

Valor mediano das vendas por m2 de alojamentos familiares (€), 2016/2017

Trimestre	Município	NUTSIII	NUTSII	Portugal
2º trimestre 2017	343	500	743	896
1º trimestre 2017	343	500	731	881
4º trimestre 2016	343	491	720	866
3º trimestre 2016	321	442	713	855

Fonte: INE, Estatísticas de preços da habitação ao nível local

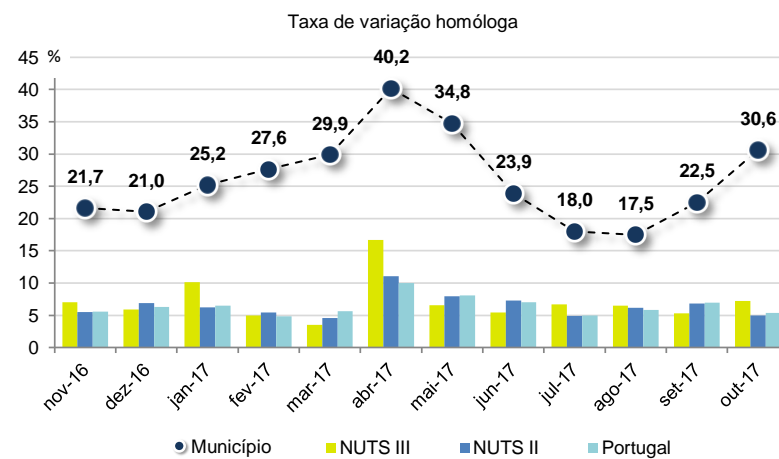
Comércio Internacional, 2016

	Município	NUTS III	NUTS II	Portugal	Peso do Município NUTS III (%)
Saldo da balança comercial	- 353	20 310	5 765 848	- 11 220 617	-
Exportações de bens	1 435	67 304	20 453 084	50 022 263	2,1
Taxa de variação (2016/2015) (%)	-2,8	14,1	5,8	0,8	-
Importações de bens	1 788	46 994	14 687 236	61 242 880	3,8
Taxa de variação (2016/2015) (%)	30,8	8,5	6,0	1,5	-
Taxa de cobertura (%)	80,2	143,2	139,3	81,7	-

Fonte: INE, Estatísticas do Comércio Internacional de Bens

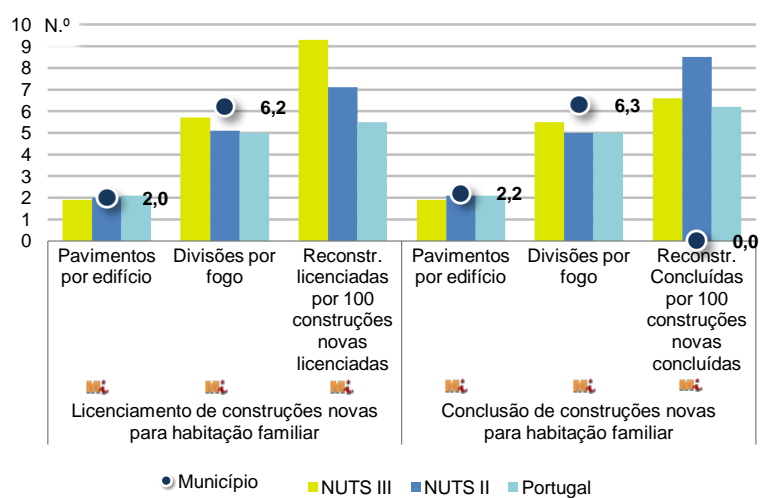
Nota: Dados definitivos de 2013 e preliminares de 2014

Levantamentos em caixas multibanco e compras em terminais de pagamento automáticos, 2016/2017



Fonte: Sociedade Interbancária de Serviços, S.A.

Licenciamento e conclusão de obras, 2016

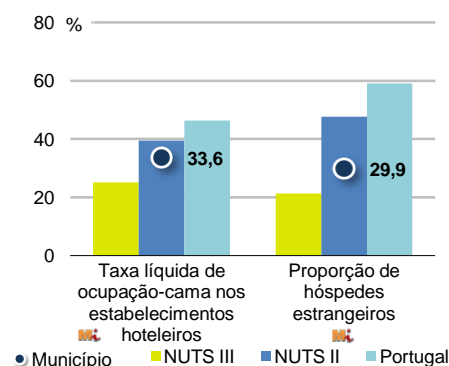


Fonte: INE, Inquérito aos Projetos de Obras de Edificação e de Demolição de Edifícios e Estatísticas das Obras Concluídas

	Município	NUTS III	NUTS II	Portugal	Peso do Município NUTS III (%)
Obras Licenciadas					
Nº de Edifícios	18	215	6 257	15 374	8,4
Taxa de variação (2016/2015) (%)	157,1	16,8	12,3	10,5	-
Reabilitação	3	32	1 856	4 613	9,4
Construções novas	15	183	4 401	10 761	8,2
para habitação familiar	15	112	3 036	7 333	13,4
Fogos	15	113	4 408	11 372	13,3
Obras Concluídas					
Nº de Edifícios	9	121	4 228	10 661	7,4
Taxa de variação (2016/2015) (%)	50,0	-24,8	-0,4	-3,2	-
Reabilitação	1	15	1 313	3 346	6,7
Construções novas	8	106	2 915	7 315	7,5
para habitação familiar	6	57	1 969	4 732	10,5
Fogos	6	69	2 816	7 256	8,7

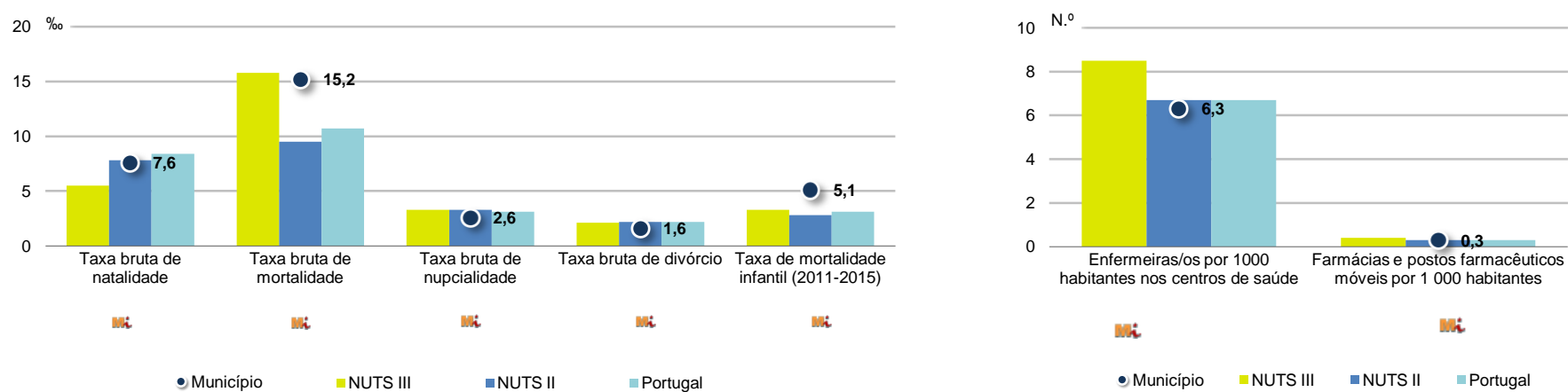
Turismo, 2016

	Município	NUTS III	NUTS II	Portugal	Peso do Município NUTS III (%)
Estabelecimentos hoteleiros (Nº)	4	64	1 141	4 805	6,3
Hotéis (Nº)	1	16	315	1 237	6,3
Capacidade de alojamento (Nº)	78	2 385	58 247	380 818	3,3
Hóspedes (Nº)	6 329	117 362	4 358 420	21 252 625	5,4
Dormidas (Nº)	8 998	214 011	7 989 922	59 122 640	4,2
Estada média	1,4	1,8	1,8	2,8	-
Proveitos(milhares €)	169	11 657	403 945	3 103 755	1,4



Fonte: INE, Inquérito à Permanência de Hóspedes e Outros Dados na Hotelaria

Demografia e Saúde, 2016



Fonte: INE, Indicadores Demográficos, Óbitos por Causas de Morte, Estatísticas do Pessoal de Saúde, Estatísticas das Farmácias

Despesa das Câmaras Municipais em atividades culturais e de desporto, 2016

	Município	NUTS III	NUTS II	Portugal	Peso do Município NUTS III (%)
Em atividades culturais e criativas (milhares €)	716	4 342	109 159	385 661	16,5
Património	49	1 512	17 336	78 931	3,2
Bibliotecas e arquivos	109	758	22 457	66 447	14,4
Artes do espetáculo	91	470	25 044	87 907	19,4
Atividades interdisciplinares	315	1 314	30 137	111 197	24,0
Em atividades culturais e criativas por habitante (€/hab.)	116,5	49,4	30,5	37,4	-
Em atividades e equipamentos desportivos por habitante (€/hab.)	78,6	55,2	30,4	25,3	-

Fonte: INE, Inquérito ao financiamento de atividades culturais, criativas e desportivas pelas Câmaras Municipais

>> NOTA TÉCNICA

Toda a informação aqui divulgada está disponível na base de dados do Portal do INE (www.ine.pt), ou nas publicações Anuários Regionais, ambas organizadas, por tema.

Associado a cada indicador está o símbolo **Mi**, que corresponde à respetiva Metainformação. Para informação complementar, sugere-se a consulta do Sistema de Metainformação que integra e disponibiliza conceitos, classificações, variáveis, suportes de recolha de informação e documentação metodológica com aplicação no âmbito do Sistema Estatístico Nacional.

Nos casos em que a informação é confidencial, esta não é apresentada nos gráficos, e nos quadros surge identificada com o respetivo sinal convencional.

Se esta informação, não corresponder totalmente às suas expectativas, por favor contacte-nos. O seu contato permitirá ao INE analisar o conteúdo da informação e contribuirá para o acréscimo da qualidade dos dados estatísticos. Obrigado.

Última atualização destes dados: 20 de novembro de 2017

Sinais convencionais por ausência de valor

...	Dado confidencial	o	Dado inferior a metade do módulo da unidade utilizada
-	Dado não aplicável	oo	Infinito
x	Dado não disponível		