

# RETORNO DE INFORMAÇÃO PERSONALIZADA DOS MUNICÍPIOS



INSTITUTO NACIONAL DE ESTATÍSTICA  
STATISTICS PORTUGAL

DEZEMBRO DE 2017

## >> IDENTIFICAÇÃO DO MUNICÍPIO

Nome do Município: **VILA POUCA DE AGUIAR**

Código Divisão Administrativa (Distrito/Município): **1713**

NUTS III / NUTS II: **ALTO TÂMEGA / NORTE**

## >> CARACTERIZAÇÃO SOCIOECONÓMICA DO MUNICÍPIO

### TERRITÓRIO E POPULAÇÃO

#### Divisão territorial da região : NUTS III e Municípios

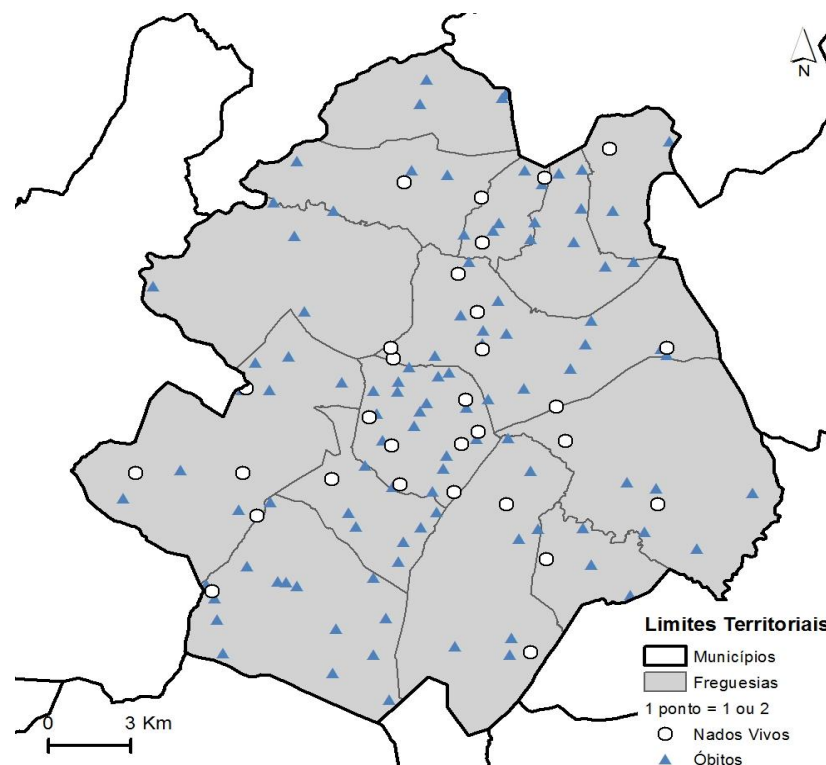


#### Dinâmica populacional, 2016

	Município	NUTS III	NUTS II	Portugal	Peso do Município NUTS III (%)
<b>População residente (N.º)</b>	12 225	87 941	3 584 575	10 309 573	13,9
Homens	5 799	41 636	1 699 787	4 882 456	13,9
Mulheres	6 426	46 305	1 884 788	5 427 117	13,9
Com menos de 15 anos	1 135	8 712	477 792	1 442 416	13,0
Com 65 ou mais anos	3 579	25 930	699 431	2 176 640	13,8
<b>Densidade pop. (N.º/Km²)</b>	28,0	30,1	168,4	111,8	-
<b>Taxa de crescimento efetivo anual (%)</b>	-1,7	-1,5	-0,5	-0,3	-
<b>Taxa de crescimento natural anual (%)</b>	-1,2	-1,0	-0,2	-0,2	-
<b>Índice de Potencialidade</b>	83,0	81,7	72,2	71,3	-

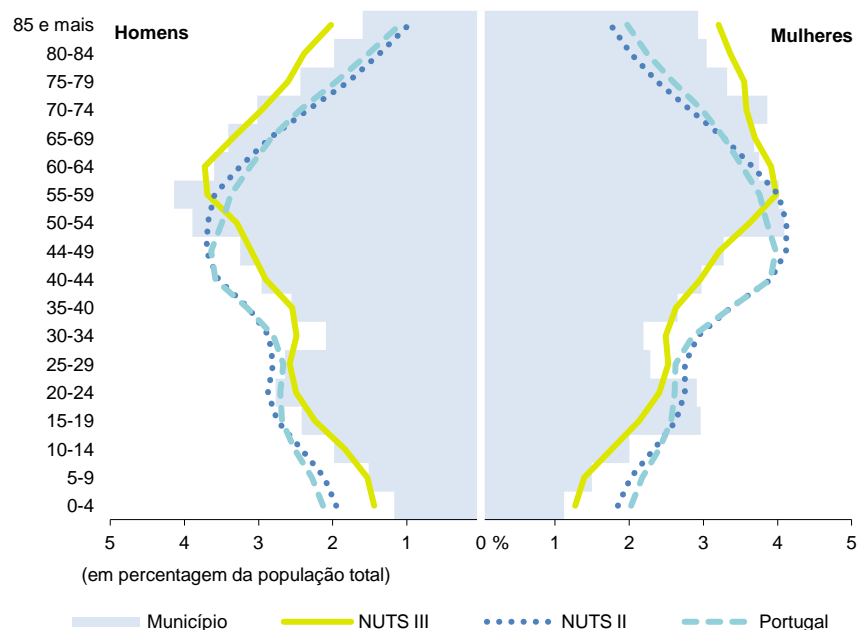
Fonte: INE, Estimativas Provisórias da População Residente; Ministério do Ambiente, Ordenamento do Território e Energia - Direção Geral do Território, Carta Administrativa Oficial de Portugal.

#### Nados-vivos e óbitos por Freguesia, 2016



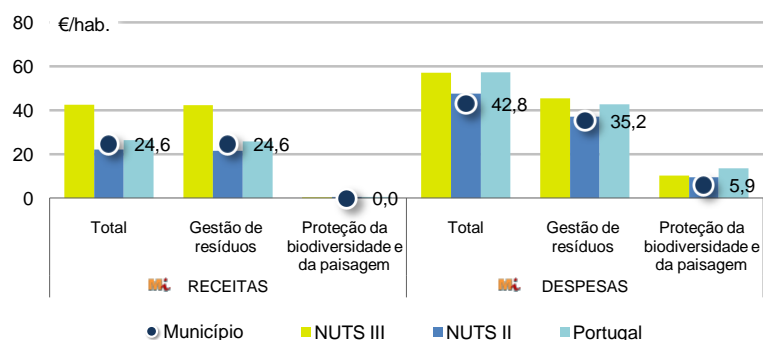
Fonte: INE, Nados-vivos e Óbitos

#### Estrutura etária da população, 2016



Fonte: INE, Estimativas Provisórias da População Residente

#### Receitas e despesas dos municípios em ambiente por habitante, 2016



Fonte: INE, Inquérito aos municípios - Proteção do ambiente

#### Indicadores de Educação, 2016

	Município	NUTS III	NUTS II	Portugal
Taxa bruta de pré-escolarização (%)	103	99	96	91
Taxa bruta de escolarização no ensino básico (%)	113	114	109	110
Taxa bruta de escolarização no ensino secundário (%)	77	109	112	115
Taxa de retenção e desistência no ensino básico regular (%)	5,6	6,6	6,7	7,9
Taxa de transição/ conclusão no ensino secundário regular (%)	85,9	85,7	86,0	83,4

Fonte: INE, Direção-Geral de Estatísticas da Educação e Ciência.

**Constituição de pessoas coletivas e entidades equiparadas, 2016/2017**

Mês	Município	NUTSIII	NUTSII	Portugal	Peso do Município NUTS III (%)
out-17	1	10	1 000	3 220	10,0
set-17	1	16	920	3 005	6,3
ago-17	1	14	805	2 707	7,1
jul-17	4	18	900	2 895	22,2
jun-17	1	15	1 025	3 261	6,7
mai-17	4	15	1 081	3 330	26,7
abr-17	3	13	849	2 724	23,1
mar-17	4	21	1 286	4 033	19,0
fev-17	2	19	1 033	3 227	10,5
jan-17	4	26	1 353	4 259	15,4
dez-16	2	7	892	2 731	28,6
nov-16	1	12	804	2 616	8,3
<b>12 Meses</b>	<b>28</b>	<b>186</b>	<b>11 948</b>	<b>38 008</b>	<b>15,1</b>

Fonte: INE, Constituição e Dissolução de Pessoas Coletivas e Entidades Equiparadas por Escritura Pública

**Poder de Compra Concelhio, 2015**

	Município	NUTSIII	NUTSII	Portugal
Factor dinamismo relativo	,031	-,01	-,281	-,009
Poder de compra per capita	63,13	69,88	92,09	100
Proporção de poder de compra (% - no total do País)	,076	,603	32,093	100

Fonte: INE, Estudo sobre o Poder de Compra Concelhio

**Empresas e estabelecimentos, 2015**

	Município	NUTS III	NUTS II	Portugal	Peso do Município NUTS III (%)
<b>Empresas</b>					
Pessoal ao serviço (Nº)	3 037	20 666	1 219 654	3 578 913	14,7
Volume de negócios (milhões €)	180	911	93 871	331 601	19,8
Indicador de concentração do volume de negócios das quatro maiores empresas (%)	43,5	11,4	6,0	5,2	-
<b>Sociedades</b>					
Taxa de sobrevivência das sociedades nascidas 2 anos antes (%)	66,4	75,8	66,4	60,6	-
<b>Estabelecimentos</b>					
Pessoal ao serviço (Nº)	2 944	21 364	1 256 181	3 567 289	13,8
Volume de negócios (milhões €)	183	1 024	96 287	327 671	17,9

Fonte: INE, Sistema de Contas Integradas das Empresas

**Valor mediano das vendas por m2 de alojamentos familiares (€), 2016/2017**

Trimestre	Município	NUTSIII	NUTSII	Portugal
2º trimestre 2017	475	500	743	896
1º trimestre 2017	474	500	731	881
4º trimestre 2016	486	491	720	866
3º trimestre 2016	458	442	713	855

Fonte: INE, Estatísticas de preços da habitação ao nível local

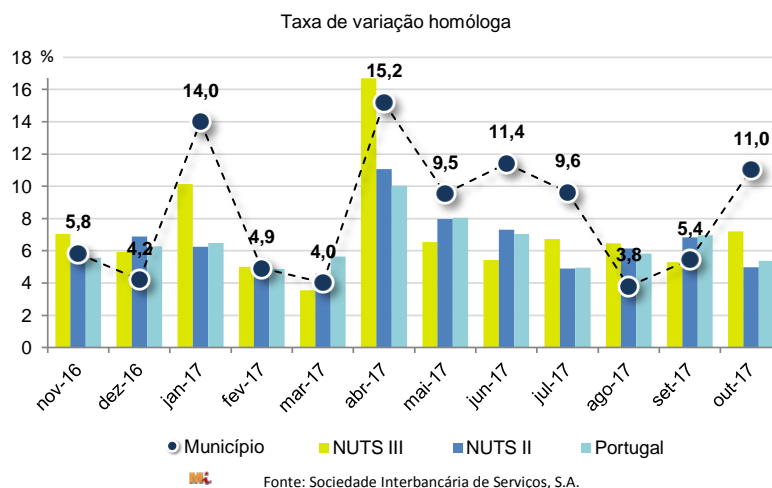
**Comércio Internacional, 2016**

	Município	NUTS III	NUTS II	Portugal	Peso do Município NUTS III (%)
Saldo da balança comercial	7 333	20 310	5 765 848	- 11 220 617	-
Exportações de bens	12 503	67 304	20 453 084	50 022 263	18,6
Taxa de variação (2016/2015) (%)	33,7	14,1	5,8	0,8	-
Importações de bens	5 170	46 994	14 687 236	61 242 880	11,0
Taxa de variação (2016/2015) (%)	58,7	8,5	6,0	1,5	-
Taxa de cobertura (%)	241,9	143,2	139,3	81,7	-

Fonte: INE, Estatísticas do Comércio Internacional de Bens

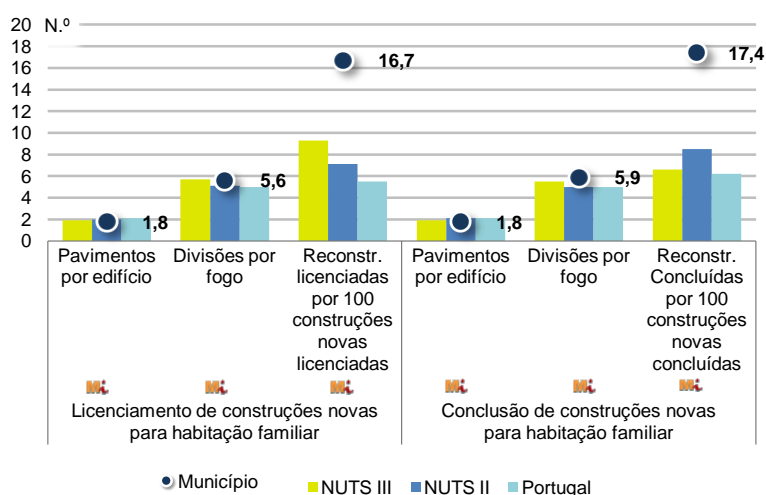
Nota: Dados definitivos de 2013 e preliminares de 2014

**Levantamentos em caixas multibanco e compras em terminais de pagamento automáticos, 2016/2017**



Fonte: Sociedade Interbancária de Serviços, S.A.

**Licenciamento e conclusão de obras, 2016**

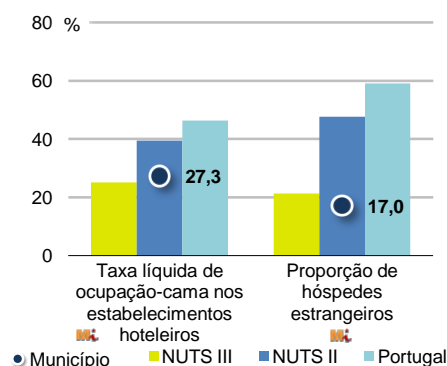


Fonte: INE, Inquérito aos Projetos de Obras de Edificação e de Demolição de Edifícios e Estatísticas das Obras Concluídas

	Município	NUTS III	NUTS II	Portugal	Peso do Município NUTS III (%)
<b>Obras Licenciadas</b>					
Nº de Edifícios	56	215	6 257	15 374	26,0
Taxa de variação (2016/2015) (%)	64,7	16,8	12,3	10,5	-
Reabilitação	14	32	1 856	4 613	43,8
Construções novas para habitação familiar	42	183	4 401	10 761	23,0
Fogos	25	112	3 036	7 333	22,3
<b>Obras Concluídas</b>					
Nº de Edifícios	31	121	4 228	10 661	25,6
Taxa de variação (2016/2015) (%)	-22,5	-24,8	-0,4	-3,2	-
Reabilitação	8	15	1 313	3 346	53,3
Construções novas para habitação familiar	23	106	2 915	7 315	21,7
Fogos	14	57	1 969	4 732	24,6
Fogos	22	69	2 816	7 256	31,9

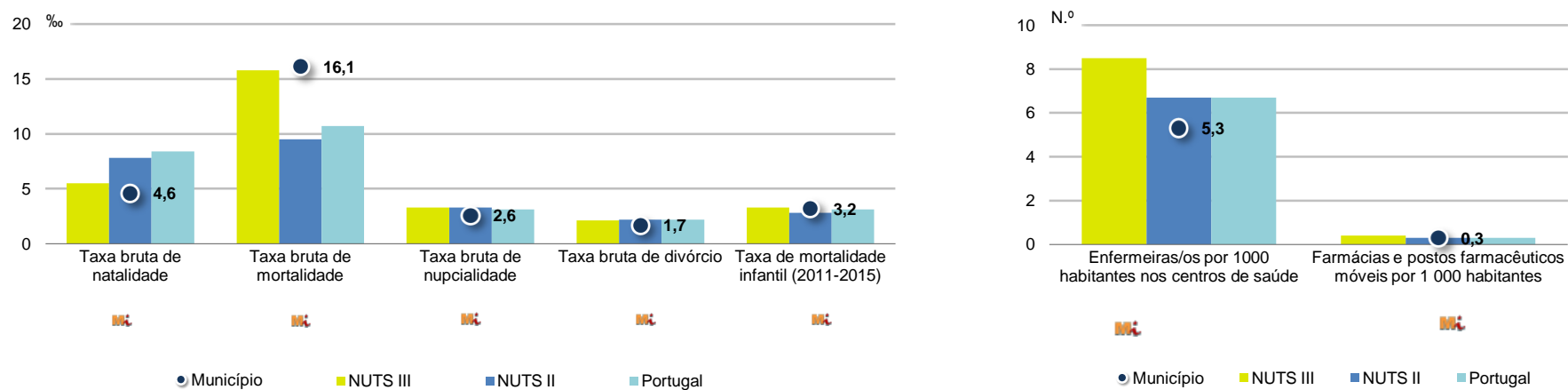
**Turismo, 2016**

	Município	NUTS III	NUTS II	Portugal	Peso do Município NUTS III (%)
Estabelecimentos hoteleiros (Nº)	5	64	1 141	4 805	7,8
Hotéis (Nº)	1	16	315	1 237	6,3
Capacidade de alojamento (Nº)	178	2 385	58 247	380 818	7,5
Hóspedes (Nº)	8 812	117 362	4 358 420	21 252 625	7,5
Dormidas (Nº)	17 964	214 011	7 989 922	59 122 640	8,4
Estada média	2,0	1,8	1,8	2,8	-
Proveitos(milhares €)	1 362	11 657	403 945	3 103 755	11,7



Fonte: INE, Inquérito à Permanência de Hóspedes e Outros Dados na Hotelaria

## Demografia e Saúde, 2016



Fonte: INE, Indicadores Demográficos, Óbitos por Causas de Morte, Estatísticas do Pessoal de Saúde, Estatísticas das Farmácias

## Despesa das Câmaras Municipais em atividades culturais e de desporto, 2016

	Município	NUTS III	NUTS II	Portugal	Peso do Município NUTS III (%)
<b>Em atividades culturais e criativas (milhares €)</b>	512	4 342	109 159	385 661	11,8
Património	109	1 512	17 336	78 931	7,2
Bibliotecas e arquivos	97	758	22 457	66 447	12,8
Artes do espetáculo	170	470	25 044	87 907	36,2
Atividades interdisciplinares	109	1 314	30 137	111 197	8,3
<b>Em atividades culturais e criativas por habitante (€/hab.)</b>	41,8	49,4	30,5	37,4	-
<b>Em atividades e equipamentos desportivos por habitante (€/hab.)</b>	155,1	55,2	30,4	25,3	-

Fonte: INE, Inquérito ao financiamento de atividades culturais, criativas e desportivas pelas Câmaras Municipais

## &gt;&gt; NOTA TÉCNICA

Toda a informação aqui divulgada está disponível na base de dados do Portal do INE ([www.ine.pt](http://www.ine.pt)), ou nas publicações Anuários Regionais, ambas organizadas, por tema.

Associado a cada indicador está o símbolo **Mi**, que corresponde à respetiva Metainformação. Para informação complementar, sugere-se a consulta do Sistema de Metainformação que integra e disponibiliza conceitos, classificações, variáveis, suportes de recolha de informação e documentação metodológica com aplicação no âmbito do Sistema Estatístico Nacional.

Nos casos em que a informação é confidencial, esta não é apresentada nos gráficos, e nos quadros surge identificada com o respetivo sinal convencional.

**Se esta informação, não corresponder totalmente às suas expectativas, por favor contacte-nos. O seu contato permitirá ao INE analisar o conteúdo da informação e contribuirá para o acréscimo da qualidade dos dados estatísticos. Obrigado.**

Última atualização destes dados: 20 de novembro de 2017

## Sinais convencionais por ausência de valor

...	Dado confidencial	o	Dado inferior a metade do módulo da unidade utilizada
-	Dado não aplicável	oo	Infinito
x	Dado não disponível		